

TELLUX

Le caratteristiche tecniche della serie Tellux vengono riportate nell'articolata serie per incasso a soffitto, parete e terra. Robustezza meccanica e perfetta tenuta alla polvere e all'acqua sono requisiti indispensabili in applicazioni in esterni, come portici, pensiline, terrazze o in ambienti interni, dove può essere presente una forte componente di umidità come saune, bagni, piscine ecc... Una vasta gamma di misure, di potenze e di ottiche soddisfano, in modo professionale, ogni possibile esigenza applicativa. A richiesta versione DALI e RGBW.

The technical features of the Tellux series are detailed within the comprehensive range of recessed solutions for ceiling, wall and ground installation. Mechanical sturdiness and perfect dust- and water-tightness are imperative requirements in outdoor applications, such as porches, roofing, terraces, or damp indoor locations such as saunas, bathrooms, swimming pools, etc. A wide range of sizes, lamp sources, wattages and optics professionally meet any lighting installation challenge. DALI and RGBW version on request.



श्री १०८ काशी विश्वनाथो विजयतो गाम्
॥ ॐ नमः शिवाय ॥
॥ महाभुवःसुखध्यानमन्त्रः ॥
॥ श्री गणेशाय नमः ॥

इत्यमरकोशप्रथमप्रकरणप्रथमोऽध्यायः
विष्णोर्नामोऽथोऽध्यायः
ॐ नमः शिवाय ॥
॥ महाभुवःसुखध्यानमन्त्रः ॥
॥ श्री गणेशाय नमः ॥

श्री १०८ काशी विश्वनाथो विजयतो गाम्
॥ ॐ नमः शिवाय ॥
॥ महाभुवःसुखध्यानमन्त्रः ॥
॥ श्री गणेशाय नमः ॥

श्री १०८ काशी विश्वनाथो विजयतो गाम्
॥ ॐ नमः शिवाय ॥
॥ महाभुवःसुखध्यानमन्त्रः ॥
॥ श्री गणेशाय नमः ॥

TELLUX

LIGHT INTEGRATED INTO ARCHITECTURE



Tellux small ground recessed / ceiling recessed / wall recessed



T2

Q2

Tellux ground recessed / ceiling recessed



T3

Q3

Tellux large ground recessed / ceiling recessed

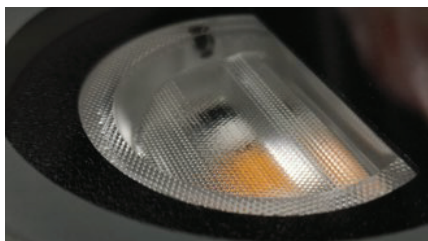
RESINATURA DEL CAVO DI INGRESSO / RESIN-SEALED CABLE ENTRY SYSTEM



La connessione elettrica può essere effettuata senza aprire il prodotto. Il sistema di ingresso cavi garantisce una protezione totale contro le infiltrazioni d'acqua.

The product does not need to be opened to perform the electrical connection. The cable entry system ensures complete protection against water ingress.

TECNOLOGIA LED INTEGRATA / INTEGRATED LED TECHNOLOGY



PowerLED e lenti dedicate per ottenere fasci luminosi stretti e precisi. LED Chip-on-Board per applicazioni wall washer o diffondenti, con la massima efficienza luminosa.

PowerLED with dedicated lenses for narrow and precise light beams. Chip-on-Board LEDs for wall washer or diffused optics, ensuring maximum luminous efficiency.

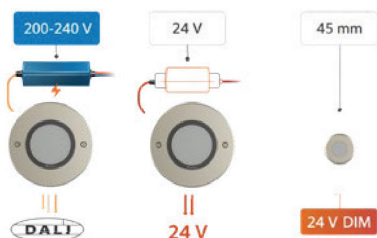
CARRABILITÀ / DRIVE-OVER CAPABILITY



Il peso del veicolo viene scaricato direttamente sulla cassaforma in tecnopolimero, garantendo elevata resistenza e carrabilità su tutti i modelli fino a 5.000 kg. La versione da 45 mm è calpestabile ed è adatta anche all'installazione in immersione.

The vehicle load is transferred directly to the technopolymer housing, ensuring high resistance and drive-over capability for all models up to 5.000 kg. The 45 mm version is walkable and suitable for installation in immersion.

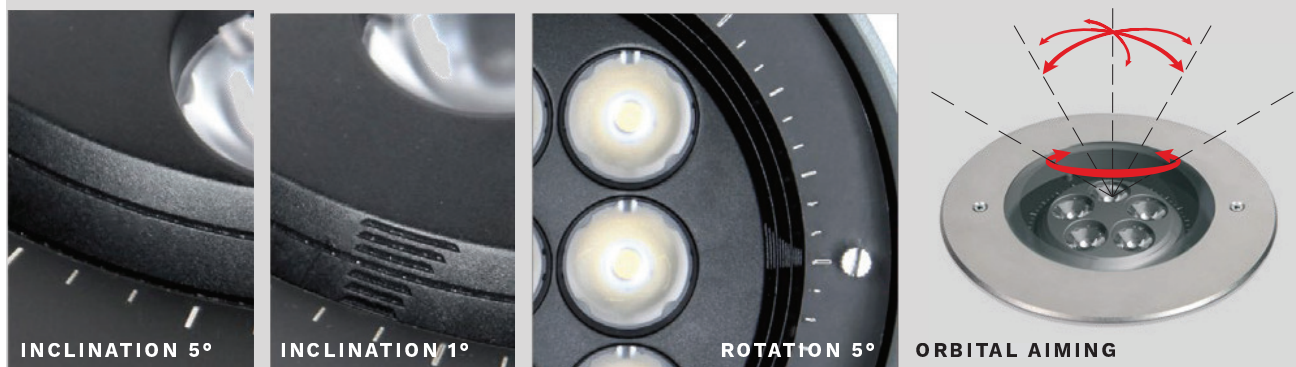
ALIMENTAZIONE / POWER SUPPLY



Tutte le versioni sono disponibili con alimentatore 200-240 V integrato e, ove possibile, con regolazione DALI. Su richiesta, tutte le versioni possono essere fornite senza driver integrato oppure con alimentazione a 24 V. La versione da 45 mm è sempre disponibile con alimentazione 24 V dimmerabile.

All versions are available with an integrated 200-240 V driver and, where applicable, DALI dimming. Upon request, all versions can be supplied without integrated driver or configured for 24 V operation. The 45 mm version is always available with 24 V dimmable power supply.

TELLUX



FINITURE / FINISHES

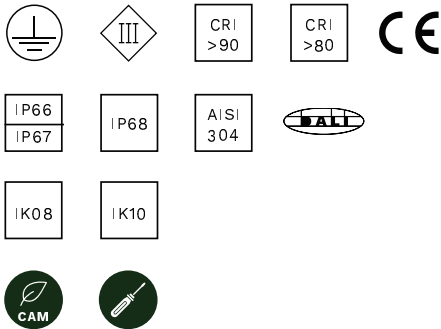
Standard color



IS

Acciaio inox sabbiato
Stainless steel frame sandblasted

DETTAGLI / DETAILS



Contesti di utilizzo

Aree urbane/verdi, facciate e architetture, wellness, spazi d'accesso, sale conferenze, luoghi di culto, illuminazione residenziale.

Caratteristiche fisiche

Montaggio: con cassaforma
Corpo in alluminio resistente alla corrosione.
Viteria inox AISI 304.
Guarnizione in gomma ai siliconi.

Sistema ottico

Sistema ottico: schermo in policarbonato infrangibile anti UV
Fascio: stretto, medio, largo, molto largo, ellittico, wall washer, super diffuso
Emissione: diretta

Environment

Urban landscape, façades and architectural works, wellness, hallway, conference hall, places of worship, residential lighting.

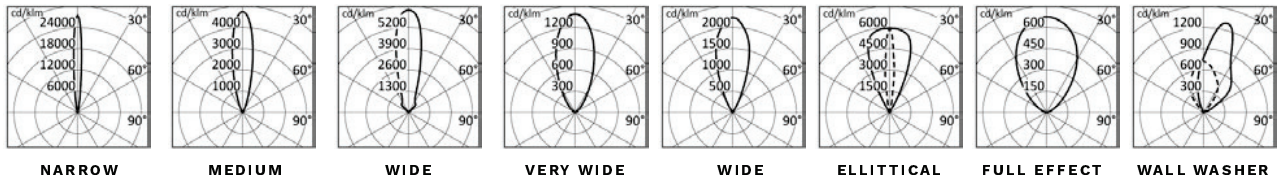
Physical features

Mounting type: with rough-in housing
Corrosion resistant aluminium body.
AISI 304 stainless steel screws.
Seals in silicone Rubber.

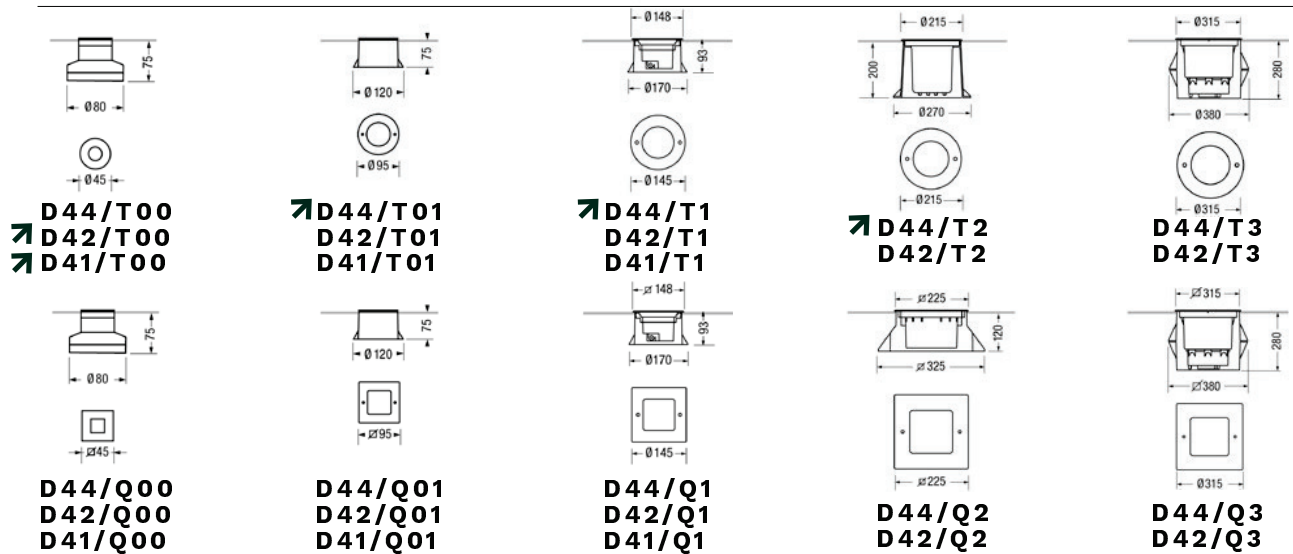
Optical system

Optical system: unbreakable anti UV polycarbonate diffusers
Beam: narrow, medium, wide, very wide, ellittical, wall washer, full effect
Emission: direct

FASCI / BEAM

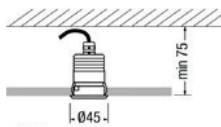


DIMENSIONI / SIZE



TELLUX

D42/T00-LWWMF



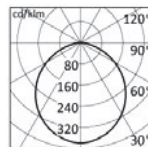
Ø 39
hole dimension for ceiling
dimensioni foro per incasso

Sorgenti

MacAdam: Step 3
Flusso uscente: 59lm
Tipologia sorgenti: LED
Potenza sistema: 1W
Temperatura colore: 3000K CRI>80
Fascio: largo

Elettriche

Tipo gruppo alimentazione: ON-OFF
Lifetime: 60.000h L90B10 (Ta=25°C)
Ingresso linea: Completo di spezzone di cavo RN8-F 48V già collegato e collaudato a tenuta.
Montaggio gruppo alimentazione: Separato
Tensione: 12-24V-DC



Sources

MacAdam: Step 3
Output flux: 59lm
Source type: LED
System power: 1W
Temperature colour: 3000K CRI>80
Beam: wide

Electrical

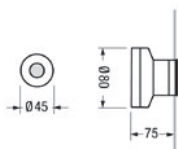
Ballast type: ON-OFF
Lifetime: 60.000h L90B10 (Ta=25°C)
Line input: Pre-wired and tested with resin sealed watertight RN8-F 48V cable.
Mounting ballast type: Independent
Voltage: 12-24V-DC

Accessori / Accessory



ACS/AR15-24: Alimentatore di sicurezza 15W, 220/240V-50/60Hz uscita SELV 24V-DC PWM. Isolamento in Classe II, idoneo per alimentare fino a 6 apparecchi / SELV power supply 15W 220/240V-50/60Hz output 24V-DC PWM. Insulation class II, can feed up to 6 fixtures.

D41/T00-LWWMF

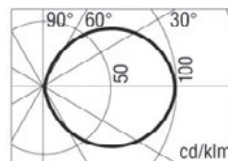


Sorgenti

MacAdam: Step 3
Flusso uscente: 59lm
Tipologia sorgenti: LED
Potenza sistema: 1W
Temperatura colore: 3000K CRI>80
Fascio: largo

Elettriche

Tipo gruppo alimentazione: ON-OFF
Lifetime: 60.000h L90B10 (Ta=25°C)
Ingresso linea: Completo di spezzone di cavo RN8-F 48V già collegato e collaudato a tenuta.
Montaggio gruppo alimentazione: Separato
Tensione: 12-24V-DC



Sources

MacAdam: Step 3
Output flux: 59lm
Source type: LED
System power: 1W
Temperature colour: 3000K CRI>80
Beam: wide

Electrical

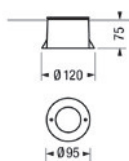
Ballast type: ON-OFF
Lifetime: 60.000h L90B10 (Ta=25°C)
Line input: Pre-wired and tested with resin sealed watertight RN8-F 48V cable.
Mounting ballast type: Independent
Voltage: 12-24V-DC

Accessori / Accessory



ACS/AR15-24: Alimentatore di sicurezza 15W, 220/240V-50/60Hz uscita SELV 24V-DC PWM. Isolamento in Classe II, idoneo per alimentare fino a 6 apparecchi / SELV power supply 15W 220/240V-50/60Hz output 24V-DC PWM. Insulation class II, can feed up to 6 fixtures.

D44K/T01HP-1LWW-MB

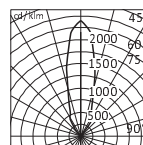


Sorgenti

MacAdam: Step 3
Flusso uscente: 537lm
Tipologia sorgenti: LED
Potenza sistema: 6.8W
Temperatura colore: 3000K CRI>90
Fascio: medio

Elettriche

Tipo gruppo alimentazione: ON-OFF
Frequenza: 50-60Hz
Lifetime: 50.000h L90B10 (Ta=25°C)
Ingresso linea: Completo di spezzone di cavo H07RN-F già collegato e collaudato a tenuta (per un rapido e sicuro collegamento alla linea elettrica utilizzare il connettore ACS/CR1 o similari).
Montaggio gruppo alimentazione: Integrato
Tensione: 220-240V



Sources

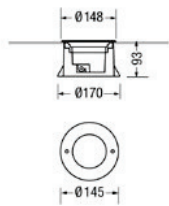
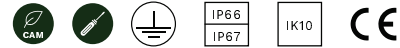
MacAdam: Step 3
Output flux: 537lm
Source type: LED
System power: 6.8W
Temperature colour: 3000K CRI>90
Beam: medium

Electrical

Ballast type: ON-OFF
Frequency: 50-60Hz
Lifetime: 50.000h L90B10 (Ta=25°C)
Line input: PPre-wired and tested with resin sealed watertight H07RN-F cable (for a fast and secure connection to the main power line, use ACS/CR1 connector or similar).
Mounting ballast type: Integral
Voltage: 220-240V

TELLUX

D44K/T1-1LWW-WS



Sorgenti

MacAdam: Step 3
 Flusso uscente: 541lm
 Tipologia sorgenti: LED COB
 Potenza sistema: 6W
 Temperatura colore: 3000K CRI>90
 Fascio: wall washer

Elettriche

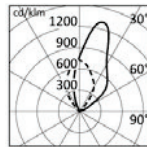
Tipo gruppo alimentazione: ON-OFF
 Frequenza: 50-60Hz
 Lifetime: 60.000h L90B10 (Ta=25°C)
 Ingresso linea: Completo di spezzone di cavo H07RN-F già collegato e collaudato a tenuta (per un rapido e sicuro collegamento alla linea elettrica utilizzare il connettore ACS/CR1 o similari).
 Montaggio gruppo alimentazione: Integrato
 Tensione: 220-240V

Sources

MacAdam: Step 3
 Output flux: 541lm
 Source type: LED COB
 System power: 6W
 Temperature colour: 3000K CRI>90
 Beam: wall washer

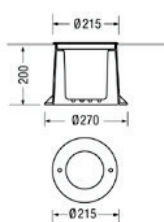
Electrical

Ballast type: ON-OFF
 Frequency: 50-60Hz
 Lifetime: 60.000h L90B10 (Ta=25°C)
 Line input: Pre-wired and tested with resin sealed watertight H07RN-F cable (for a fast and secure connection to the main power line, use ACS/CR1 connector or similar).
 Mounting ballast type: Integral
 Voltage: 220-240V



h(m)	Q(°)	γ<0°	α<120°	Q(°)	γ<0°	β<130°	E(m)(lx)
1.00	4.21			4.54			42
2.00	8.42			9.09			11
3.00	12.63			14.83			5
4.00	16.84			19.77			3
5.00	21.06			24.72			2

D44K/T2-1LWW-WS



Sorgenti

MacAdam: Step 3
 Flusso uscente: 1360lm
 Tipologia sorgenti: LED COB
 Potenza sistema: 13W
 Temperatura colore: 3000K CRI>90
 Fascio: wall washer

Elettriche

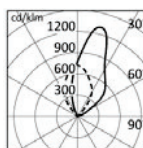
Tipo gruppo alimentazione: ON-OFF
 Frequenza: 50-60Hz
 Lifetime: 50.000h L80B10 (Ta=25°C)
 Ingresso linea: Completo di spezzone di cavo H07RN-F già collegato e collaudato a tenuta (per un rapido e sicuro collegamento alla linea elettrica utilizzare il connettore ACS/CR1 o similari).
 Montaggio gruppo alimentazione: Integrato
 Tensione: 220-240V

Sources

MacAdam: Step 3
 Output flux: 1360lm
 Source type: LED COB
 System power: 13W
 Temperature colour: 3000K CRI>90
 Beam: wall washer

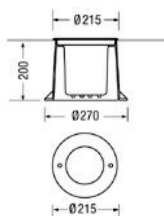
Electrical

Ballast type: ON-OFF
 Frequency: 50-60Hz
 Lifetime: 50.000h L80B10 (Ta=25°C)
 Line input: Pre-wired and tested with resin sealed watertight H07RN-F cable (for a fast and secure connection to the main power line, use ACS/CR1 connector or similar).
 Mounting ballast type: Integral
 Voltage: 220-240V



h(m)	Q (lm)	γ=0°	β=120°	Q (lm)	γ=0°	β=135°	E (lm/d)
1.00	4.21			4.04			42
2.00	8.42			9.89			11
3.00	12.63			14.83			5
4.00	16.84			19.77			3
5.00	21.06			24.72			2

D44K/T2-1LWW-FE



Sorgenti

MacAdam: Step 3
 Flusso uscente: 1247lm
 Tipologia sorgenti: LED
 Potenza sistema: 13W
 Temperatura colore: 3000K CRI>90
 Fascio: super diffuso

Elettriche

Tipo gruppo alimentazione: ON-OFF
 Frequenza: 50-60Hz
 Lifetime: 50.000h L80B10 (Ta=25°C)
 Ingresso linea: Completo di spezzone di cavo H07RN-F già collegato e collaudato a tenuta (per un rapido e sicuro collegamento alla linea elettrica utilizzare il connettore ACS/CR1 o similari).
 Montaggio gruppo alimentazione: Integrato
 Tensione: 220-240V

Sources

MacAdam: Step 3
 Output flux: 1247lm
 Source type: LED
 System power: 13W
 Temperature colour: 3000K CRI>90
 Beam: full effect

Electrical

Ballast type: ON-OFF
 Frequency: 50-60Hz
 Lifetime: 50.000h L80B10 (Ta=25°C)
 Line input: PPre-wired and tested with resin sealed watertight H07RN-F cable (for a fast and secure connection to the main power line, use ACS/CR1 connector or similar).
 Mounting ballast type: Integral
 Voltage: 220-240V

